

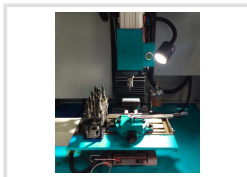
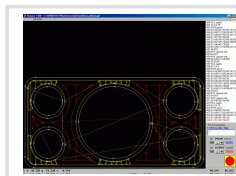
iKX1



Objednací číslo:
CNC7532001

399 990 Kč bez DPH
483 988 Kč s DPH

Nejmenší frézka naší nabídky s
automatickým výměníkem pro
čtyři nástroje.



- CNC frézka Numco iKX1, kuličkové šrouby, krokové motory, BLDC vřeteno s příslušným měničem. Pohony všech os jsou s pohybovými šrouby spojeny p různými spojkami
- Stroj je vhodný k výrobě tvarově složitých součástí menších rozměrů z neželezných kovů
- **Frézka je řízena programem ARMOTE**
- Uplatnění tento stroj nalezne zejména v modelářských dílnách, školách, údržbářských nebo prototypových dílnách

Bow prospěšnosti



Předprodejní kontrola

Každý stroj prochází kompletní kontrolou, při které je uveden do chodu, správně seřízen a proměřen.



Předváděcí centrum

V sídle naší společnosti máme k dispozici předváděcí centrum, které mohou zákazníci kdykoli navštívit.



Ustavení a zaškolení

Pro všechny stroje nabízíme také ustavení stroje a zaškolení obsluhy.



Servis CNC

Jistota pohořového a kvalitního servisního zázemí.

Technická data	
Řídící systém	
Řídící systém	ARMOTE
Elektrické připojení	
Elektrické připojení	230 V
Vřeteno	
Kroutící moment motoru	5,5 Nm
Výkon vřetene	1 kW
Kužel vřetena	ISO20
Otáčky	100 – 5000 ot/min
Průměr frézy	
Max. průměr nožové hlavy	10 mm
Max. průměr stopkové frézy	10 mm
Přesnost obrábění	
Opakovatelná přesnost	± 0,01 mm
Přesnost polohování	± 0,015 mm
Výměník nástrojů	
Počet nastavitelných pozic	4
Max. průměr nástroje	10 mm
Max. délka nástroje	110 mm
Max. hmotnost nástroje	0,5 kg
Čas výměny nástroje	10 s
Rozsah posuvů	
Rozsah posuvu - osa X	260 mm
Rozsah posuvu - osa Y	152 mm
Rozsah posuvu - osa Z	180 mm
Pracovní posuv	
Pracovní posuv - osa X	500 mm/min
Pracovní posuv - osa Y	500 mm/min
Pracovní posuv - osa Z	500 mm/min
Rychloposuv	
Rychloposuv - osa X	2000 mm/min
Rychloposuv - osa Y	1000 mm/min
Rychloposuv - osa Z	1000 mm/min
Kroutící moment motoru	
Kroutící moment motoru - osa X	1,35 Nm
Kroutící moment motoru - osa Y	1,35 Nm
Kroutící moment motoru - osa Z	2,2 Nm
Stlačený vzduch	
Pracovní tlak	6 bar
Pracovní stůl	
Vzdálenost vřeteno - pracovní stůl	60 – 240 mm

Vzdálenost vřeteno - kryt osy Z	200 mm
Rozměry pracovního stolu	400 × 145 mm
T-drážky velikost drážky	12 mm
T-drážky počet	3
T-drážky rozteč	40 mm
Max. zatížení stolu	20 kg
Rozměry	
Hmotnost	178 kg / s podstavcem 430 kg
Rozměry (š × v × h)	1040 × 960 × 940 mm

Doporučené příslušenství



numco

Startovací sada nástrojů (frézy 2 x 11 ks)

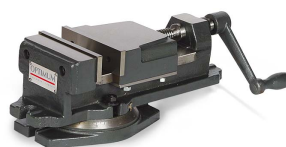
Objednací číslo NU40004
Cena bez DPH 17 990 Kč
Cena s DPH 21 768 Kč



OPTIMUM
MASCHINEN - GERMANY

Kleštiny ER 16, 12 ks, 1 – 10 mm

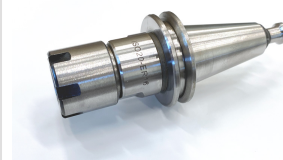
Objednací číslo 3440282
Cena bez DPH 2 790 Kč
Cena s DPH 3 376 Kč



OPTIMUM
MASCHINEN - GERMANY

FMS 100

Objednací číslo 3354100
Cena bez DPH 3 590 Kč
Cena s DPH 4 344 Kč



numco

Upínač ISO20/ER16 s čepem

Objednací číslo 8084001
Cena bez DPH 8 990 Kč
Cena s DPH 10 878 Kč



aircraft

Flexair 10 m, Ø 9/14,5 mm s rychlospojkou

Objednací číslo 2105510
Cena bez DPH 579 Kč
Cena s DPH 701 Kč



Konvertor RS 232 - USB

Objednací číslo 8081009
Cena bez DPH 990 Kč
Cena s DPH 1 198 Kč