

# iKX3 A

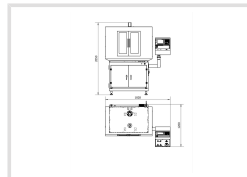
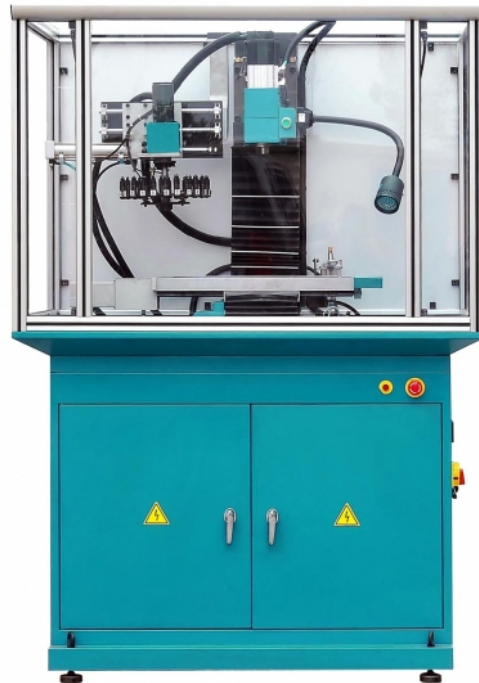


Objednací číslo:  
CNC7515002

Původní cena 699 990 Kč bez DPH  
Ušetříte 50 000 Kč

**649 990 Kč bez DPH**  
786 488 Kč s DPH

Univerzální CNC frézka s  
automatickým výměníkem pro 12  
nástrojů.



- CNC frézka Numco iKX3 je standartně vybavena řídicím systémem **Siemens Sinumerik 808D ADVANCED** nebo volitelně řídicím systémem **Siemens Sinumeric 828D**, kuličkovými šrouby, servo motory a BLDC vřetenem s příslušným měničem
- Centrální mazání pohybových šroubů a kluzných ploch. Pohony všech os jsou s pohybovými šrouby spojeny pružnými spojkami
- Stroj je vhodný k výrobě tvarově složitých součástí menších rozměrů z železných i neželezných kovů
- Všechny pracovní části stroje jsou pečlivě zakrytovány a připravené pro práci s řeznou kapalinou
- Své uplatnění nalezne ve firmách zabývajících se výrobou malých, tvarově složitých a přesných součástí, ale i ve školách a školících zařízeních

## Bow prospěšnosti



### Předprodejní kontrola

Každý stroj prochází kompletní kontrolou, při které je uveden do chodu, správně seřízen a proměřen.



### Předváděcí centrum

V sídle naší společnosti máme k dispozici předváděcí centrum, které mohou zákazníci kdykoli navštívit.



### Ustavení a zaškolení

Pro všechny stroje nabízíme také ustavení stroje a zaškolení obsluhy.



### Servis CNC

Jistota pohoťového a kvalitního servisního zázemí.

<b>Technická data</b>	
Řídicí systém	
Řídicí systém	Siemens Sinumerik 808D ADVANCED
Řídicí systém volitelný	Siemens Sinumeric 828D
Elektrické připojení	
Elektrické připojení	400 V
Vřeteno	
Kroutící moment motoru	5,5 Nm
Výkon vřetene	1 kW
Kužel vřetena	ISO20
Otáčky	100 – 5000 ot/min
Průměr frézy	
Max. průměr nožové hlavy	10 mm
Max. průměr stopkové frézy	10 mm
Přesnost obrábění	
Opakovatelná přesnost	± 0,01 mm
Přesnost polohování	± 0,015 mm
Výměník nástrojů	
Počet nastavitelných pozic	12
Max. průměr nástroje	10 mm
Max. délka nástroje	110 mm
Max. hmotnost nástroje	0,5 kg
Čas výměny nástroje	8 s
Rozsah posuvů	
Rozsah posuvu - osa X	230 mm
Rozsah posuvu - osa Y	140 mm
Rozsah posuvu - osa Z	270 mm
Pracovní posuv	
Pracovní posuv - osa X	500 mm/min
Pracovní posuv - osa Y	500 mm/min
Pracovní posuv - osa Z	500 mm/min
Rychloposuv	
Rychloposuv - osa X	2000 mm/min
Rychloposuv - osa Y	2000 mm/min
Rychloposuv - osa Z	2000 mm/min
Pohony os	Servo motory
Kroutící moment motoru	
Kroutící moment motoru - osa X	4 Nm
Kroutící moment motoru - osa Y	4 Nm
Kroutící moment motoru - osa Z	6 Nm
Stlačený vzduch	
Pracovní tlak	6 bar

Pracovní stůl	
Vzdálenost vřeteno - pracovní stůl	80 – 350 mm
Vzdálenost vřeteno - kryt osy Z	200 mm
Rozměry pracovního stolu	550 × 160 mm
T-drážky   velikost drážky	12 mm
T-drážky   počet	3
T-drážky   rozteč	43 mm
Max. zatížení stolu	30 kg
Rozměry	
Hmotnost	510 kg
Rozměry (š × v × h)	1840 × 2010 × 835 mm

## Doporučené příslušenství



**numco**

**Startovací sada nástrojů (frézy 2 x 11 ks)**

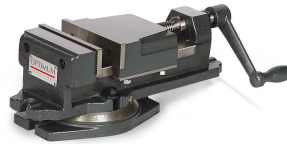
Objednací číslo NU40004  
**Cena bez DPH 17 990 Kč**  
 Cena s DPH 21 768 Kč



**OPTIMUM**  
MASCHINEN - GERMANY

**Kleštiny ER 16, 12 ks, 1 – 10 mm**

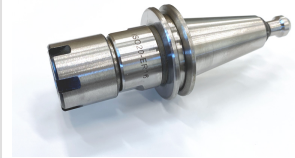
Objednací číslo 3440282  
**Cena bez DPH 2 790 Kč**  
 Cena s DPH 3 376 Kč



**OPTIMUM**  
MASCHINEN - GERMANY

**FMS 100**

Objednací číslo 3354100  
**Cena bez DPH 3 590 Kč**  
 Cena s DPH 4 344 Kč



**numco**

**Upínač ISO20/ER16 s čepem**

Objednací číslo 8084001  
**Cena bez DPH 8 990 Kč**  
 Cena s DPH 10 878 Kč



**aircraft**

**Flexair 10 m, Ø 9/14,5 mm s rychlospojkou**

Objednací číslo 2105510  
**Cena bez DPH 579 Kč**  
 Cena s DPH 701 Kč