

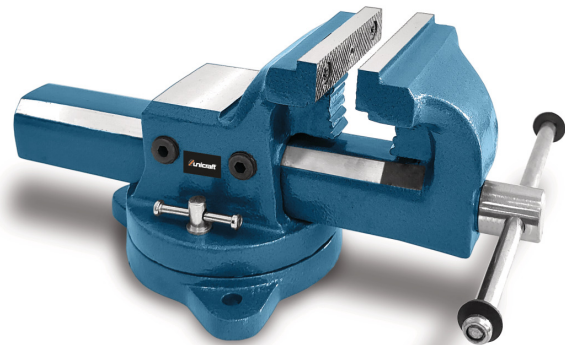
# Dílenký svěrák 125 mm



Objednací číslo:  
6350126

**Produkt již není v nabídce**

Otočný svěrák s čelistmi pro upnutí trubek.



- Kvalitní svěráky z kalené oceli
- Tvrzené vyměnitelné upínací čelisti s žebrovanými zuby
- Nastavitelné vedení zajišťuje rovnoběžné upnutí
- Zastrčené a otočné čelisti pro upnutí trubek, ideální např. pro klempíře
- Velké, tvrzené kovadlinové plochy pro menší pěchovací a vyrovnávací práce
- Vedení vřetene ve svěráku je optimálně chráněno před poškozením a znečištěním
- Podstavec plynule otočný o 360° s možností upevnění
- S kladívkovým lakem

## Rozsah dodávky

- Otočný talíř
- Čelisti pro upnutí trubek

## Bow prospěšnosti



#### **Předprodejní kontrola**

Každý stroj prochází kompletní kontrolou, při které je uveden do chodu, správně seřízen a proměřen.



#### **Autorizovaný servis strojů**

Poskytujeme záruční i pozáruční servis.



#### **Záruka 2 roky**

Neděláme rozdíly - platí pro fyzické i právnické osoby.



#### **Předváděcí centrum Olomouc**

Více než 150 vystavených strojů a zařízení na jednom místě.

Technická data	
Šířka čelistí	125 mm
Výška čelistí	23 mm
Upínací šířka	155 mm
Upínací délka	80 mm
Otočný talíř Ø	150 mm
Otvory v talíři Ø	12
Rozměry (š × v × h)	410 × 175 × 184 mm
Hmotnost	12,3 kg