

# Otočný stůl SDT 2500 WE



Objednací číslo:  
1541925

**396 990 Kč bez DPH**  
480 358 Kč s DPH

Otočný svařovací stůl pro rychlé a pohodlné svařování ze všech stran



- Umožňuje opracování trubek a kruhových profilů
- Jednoduché nastavení úhlu pomocí otočného ovladače
- Nekonečně plynulé nastavení otáček stolu s možností otáčení po směru a proti směru hodinových ručiček
- Řídící elektronika chráněná robustním a uzavřeným krytem
- Pedál pro spuštění / zastavení

## Bow prospěšnosti



### Předprodejní kontrola

Každý stroj prochází kompletní kontrolou, při které je uveden do chodu, správně seřízen a proměřen.



### Autorizovaný servis strojů

Poskytujeme záruční i pozáruční servis.



### Záruka 2 roky

Neděláme rozdíly - platí pro fyzické i právnické osoby.



### Předváděcí centrum Olomouc

Více než 150 vystavených strojů a zařízení na jednom místě.

Technická data	
Úhel naklápění	0° až +135°
Nosnost (vodorovně)	2500 kg
Nosnost (svisle)	2000 kg
Otočný talíř Ø	1100 mm
Otáčky	0,1 – 1,2 ot/min
Pohon	elektromotor
Příkon	1500 W
Elektrické připojení	400 V
Rozměry (š × v × h)	1735 × 1050 × 1276 mm
Hmotnost	1550 kg

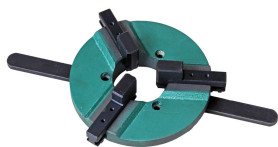
## Doporučené příslušenství



 **Schweißkraft**

**3-čelistové sklíčidlo (nosnost 30 kg) pro SDT 350 WM**

Objednací číslo	1541351
<b>Cena bez DPH</b>	<b>4 090 Kč</b>
Cena s DPH	4 949 Kč



 **Schweißkraft**

**3-čelistové sklíčidlo (nosnost 120 kg) pro SDT 350 / SDT 500**

Objednací číslo	1541352
<b>Cena bez DPH</b>	<b>5 590 Kč</b>
Cena s DPH	6 764 Kč