

Otočný stůl SDT 1500 WE



Objednací číslo:
1541915

316 990 Kč bez DPH
383 558 Kč s DPH

Otočný svařovací stůl pro rychlé a
pohodlné svařování ze všech stran



- Umožňuje opracování trubek a kruhových profilů
- Jednoduché nastavení úhlu pomocí otočného ovladače
- Nekonečně plynulé nastavení otáček stolu s možností otáčení po směru a proti směru hodinových ručiček
- Řídicí elektronika chráněná robustním a uzavřeným krytem
- Pedál pro spuštění / zastavení

Bow prospěšnosti



Předprodejní kontrola

Každý stroj prochází kompletní kontrolou, při které je uveden do chodu, správně seřízen a proměřen.



Autorizovaný servis strojů

Poskytujeme záruční i pozáruční servis.



Záruka 2 roky

Neděláme rozdíly - platí pro fyzické i právnické osoby.



Předváděcí centrum Olomouc

Více než 150 vystavených strojů a zařízení na jednom místě.

Technická data	
Úhel naklápění	0° až +135°
Nosnost (vodorovně)	1500 kg
Nosnost (svisle)	1000 kg
Otočný talíř Ø	1000 mm
Otáčky	0,1 – 1,2 ot/min
Pohon	elektromotor
Příkon	750 W
Elektrické připojení	400 V
Rozměry (š × v × h)	1576 × 990 × 1190 mm
Hmotnost	1170 kg

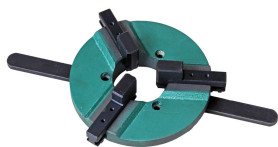
Doporučené příslušenství



 **Schweißkraft**

3-čelistové sklíčidlo (nosnost 30 kg) pro SDT 350 WM

Objednací číslo 1541351
Cena bez DPH 4 090 Kč
Cena s DPH 4 949 Kč



 **Schweißkraft**

3-čelistové sklíčidlo (nosnost 120 kg) pro SDT 350 / SDT 500

Objednací číslo 1541352
Cena bez DPH 5 590 Kč
Cena s DPH 6 764 Kč