

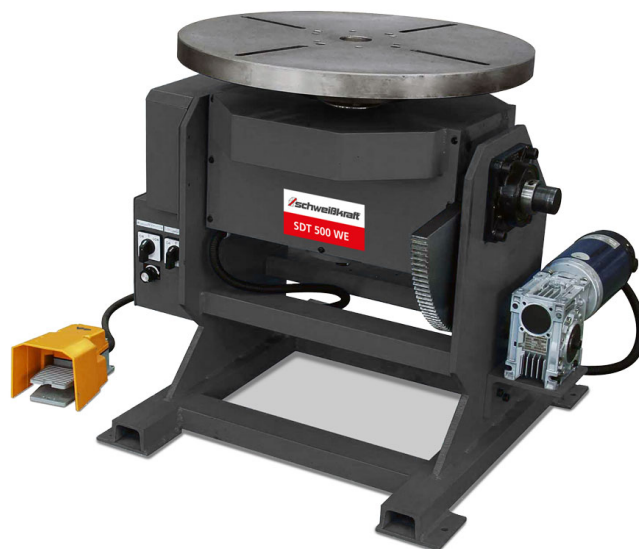
# Otočný stůl SDT 500 WE



Objednací číslo:  
1541500

**61 990 Kč bez DPH**  
75 008 Kč s DPH

Otočný stůl s elektrickým nastavením sklonu pracovního stolu a plynulou regulací otáček talíře.



- Plynulá regulace otáček talíře s pravým/levým chodem
- Nožní pedál pro start/stop
- Nastavení úhlu pomocí voliče

## Bow prospěšnosti



**Předprodejní kontrola**  
Každý stroj prochází kompletní kontrolou, při které je uveden do chodu, správně seřízen a proměřen.



**Autorizovaný servis strojů**  
Poskytujeme záruční i pozáruční servis.



**Záruka 2 roky**  
Neděláme rozdíly - platí pro fyzické i právnické osoby.



**Předváděcí centrum Olomouc**  
Více než 150 vystavených strojů a zařízení na jednom místě.

Technická data	
Úhel naklápění	-45° až +90°
Nosnost (vodorovně)	500 kg
Nosnost (svisle)	250 kg
Otočný talíř Ø	550 mm
Otáčky	0 – 5 ot/min
Pohon	elektromotor
Příkon	400 W
Elektrické připojení	230 V
Rozměry (š × v × h)	770 × 660 × 650 mm
Hmotnost	220 kg

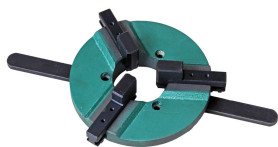
## Doporučené příslušenství



**Schweisskraft**

**3-čelistové sklíčidlo (nosnost 120 kg) pro SDT 350 / SDT 500**

Objednací číslo	1541352
<b>Cena bez DPH</b>	<b>5 590 Kč</b>
Cena s DPH	6 764 Kč



**Schweisskraft**

**3-čelistové sklíčidlo (nosnost 240 kg) pro SDT 500 WM**

Objednací číslo	1541353
<b>Cena bez DPH</b>	<b>7 790 Kč</b>
Cena s DPH	9 426 Kč