

Návod k obsluze

_____ Navíjecí buben s kabelem

_____ KAR 3x1,5 / 10 m - 2161010

_____ KAR 3x1,5 / 15 m - 2161015



KAR 3x1,5 / 10

ŘADA KAR

Shrnutí

Identifikace produktu

Navíjecí buben s kabelem	Objednáací číslo
KAR 3x1,5 / 10	2161010
KAR 3x1,5 / 15	2161015

Výrobce

AIRCRAFT
Kompressorenbau und Maschinenhandel GmbH
Gewerbestraße Ost 6
A-4921 Hohenzell

Údaje o návodu k obsluze

Překlad originálního návodu k obsluze
Datum vydání: 01.07.2020
Verze: 1.02

Autorská práva

Copyright © 2020 AIRCRAFT Kompressorenbau und
Maschinenhandel GmbH, Hohenzell, Österreich.

Tato dokumentace je autorsky chráněna.
Z ní vyplývající práva, zejména právo překladu, dotisku,
použití obrázků, rádiového vysílání, citování, reprodukce
a uložení v zařízeních na zpracování dat zůstávají vyhra-
zena.

Technické změny a chyby jsou vyhrazeny.

Obsah

1 Úvod	3
1.1 Autorská práva	3
1.2 Zákaznický servis	3
1.3 Omezení odpovědnosti	3
2 Bezpečnost	3
2.1 Bezpečnostní pokyny	3
2.2 Osobní ochranné pomůcky	3
2.3 Všeobecné pokyny	3
3 Správný účel použití	4
4 Technická data	4
4.1 Typový štítek	4
5 Přeprava a montáž	4
5.1 Přeprava	4
5.2 Montáž	4
6 Popis	5
7 Použití	5
8 Čistění a údržba	5
9 Likvidace vyřazeného stroje	5
9.1 Vyjmutí z provozu	5
9.2 Zpracování elektrických zařízení	5
10 ES - Prohlášení o shodě	6
11 Náhradní díly	6
11.1 Objednání náhradních dílů	6
11.2 Rozpadové schéma	7

1 Úvod

Vážený zákazníku, děkujeme Vám za zakoupení navíjecí bubny s kabelem. Jsme přesvědčeni, že jste tím učinili správnou volbu.

Před uvedením zařízení do provozu si pečlivě přečtěte tento návod k obsluze.

Najdete v něm informace o správném uvedení zařízení do provozu, jeho účelu použití, stejně jako informace o bezpečném a efektivním provozu a údržbě.

Návod k obsluze je nedílnou součástí zařízení. Uchovávejte tento návod k obsluze vždy na pracovišti. Mimo pokyny tohoto návodu se také řiďte obecně platnými bezpečnostními předpisy.

1.1 Autorská práva

Obsah tohoto návodu k obsluze je chráněn autorskými právy. Jeho použití je dovoleno v rámci použití zařízení. Jakékoli další použití není bez písemného souhlasu výrobce povoleno.

1.2 Zákaznický servis

Pro technické informace prosím kontaktujte Vašeho prodejce nebo náš zákaznický servis.

První hanácká BOW spol. s r.o.

K Mrazímám 1334/14, Olomouc 779 00

Tel: +420 585 378 012

E-mail: bow@bow.cz

Máme vždy zájem o informace a zkušenosti z provozu, které mohou být cenné pro zlepšení našich výrobků.

1.3 Omezení odpovědnosti

Veškeré informace a pokyny v tomto manuálu byly vypracovány v souladu s platnými normami a předpisy, při známém stavu techniky a dlouholetých znalostech a zkušenostech. V některých případech výrobce nenesou žádnou odpovědnost za škody a to při:

- nedodržení těchto pokynů,
- nesprávném použití kompresoru,
- použití nepovolanými pracovníky,
- neoprávněných úpravách a technických změnách,
- použití neoriginálních náhradních dílů.

Skutečný vzhled výrobku se může v důsledku technických změn lišit od uvedených vyobrazení.

2 Bezpečnost

Tato kapitola poskytuje přehled všech důležitých bezpečnostních prvků zařízení, které zajišťují bezpečnost osob i bezporuchový provoz zařízení. Další bezpeč-

nostní pokyny najdete v jednotlivých kapitolách, ke kterým se vztahují.

2.1 Bezpečnostní pokyny

Bezpečnostní pokyny

Bezpečnostní pokyny jsou označeny symboly v tomto návodu k obsluze. Bezpečnostním pokynům předchází signálová slova, která vyjadřují rozsah nebezpečí.

2.2 Osobní ochranné pomůcky

Osobní ochranné pomůcky slouží k ochraně bezpečnosti a zdraví obsluhy kompresoru. Pracovníci musí nosit při práci s kompresorem níže uvedené osobní ochranné pomůcky.

Následující symboly označují jednotlivé ochranné pomůcky:



Ochranné rukavice

Ochranné rukavice chrání ruce před ostrými hranami, stejně jako třením, opotřebením nebo hlubšími zraněními.



Pracovní oděv

Pracovní oděv je přiléhavý oděv s nízkou pevností v tahu.

2.3 Všeobecné pokyny

- Udržujte zařízení a jeho pracovní okolí v čistotě. Postarejte se o dostatečné osvětlení.
- Udržujte děti a neoprávněné osoby mimo pracovní prostor zařízení.
- Ujistěte se před každým použitím zařízení, že nejsou žádné jeho části poškozené. Poškozené části ihned vyměňte, abyste zamezili možné příčině nebezpečí.
- Zkontrolujte všechny výstražné štítky. Do umístění nových výstražných štítků postavte navíjecí bubnu mimo provoz.
- Zástrčka musí být kompatibilní se zásuvkou. Nikdy zástrčku neupravujte. Nepoužívejte žádné redukce nebo adaptéru.
- Při vytahování kabelu z bubny kabelu táhněte pouze za samotný kabel, nikoli za zařízení nebo nářadí, ke kterému je kabel připojen.
- Navíjecí bubnu s kabelem nevystavujte dešti, nepoužívejte jej ve vlhkém prostředí.
- Neotvírejte pružinový mechanismus bubny. Pružina může při otevírání krytu vystřelit a způsobit zranění.
- Před začátkem údržby či opravy bubny vždy vypojte zástrčku ze sítě.

3 Správný účel použití

Automatický navíjecí buben s kabelem slouží výhradně pro navinutí elektrického kabelu a připojení spotřebičů k síťovému napětí 230 V. Ke správnému účelu použití stroje patří také dodržování všech údajů a pokynů uvedených v tomto návodu k obsluze. Každé jiné použití se považuje za nesprávné použití.



VAROVÁNÍ!

Nebezpečí při nesprávném použití!

Nesprávné použití zařízení může vést k nebezpečným situacím.

- Tento stroj provozujte pouze v předepsaném rozsahu (viz kapitola Technická data).
- Nikdy neobcházejte bezpečnostní prvky.
- Toto zařízení provozujte pouze v bezvadném technickém stavu.

Při svévolných konstrukčních a technických změnách zařízení zaniká záruka výrobce za následné škody.

Na jakékoli nároky na záruční plnění při nesprávném použití zařízení nebude brán zřetel.

4 Technická data

	KAR 3x1,5 / 10	KAR 3x1,5 / 15
Délka hadice	10+1 m	15+1 m
Průřez hadice	H05RR-F / 3Gx1.5mm ²	
Výkon navinutého kabelu	1500W	1500W
Výkon odvinutého kabelu	3200W	3200W
Montážní výška	1,2 - 1,5 m	
Rozměry (d x š x v) ca.	280x120x270 mm	
Hmotnost	4 kg	5,5 kg

4.1 Typový štítek

Kabelaufroller Cable reel		CE	
Typ Type	KAR 3x1,5/10	Serien-Nr. Serial no.	
Artikel-Nr. Item no.	2161010	Baujahr Year of manufacture month/year	
Gewicht Weight	4,0 kg	Kabellänge Lenth of cable	10 m + 1 m
 www.aircraft.at		Aircraft Kompressorenbau GmbH Gewerbestr. Ost 6, 4921 Hohenzell Österreich / Austria	

5 Přeprava a montáž

5.1 Přeprava



NEBEZPEČÍ!

Nebezpečí zranění padajícími zařízeními z vozozdvíhacích vozíků, paletových vozíků nebo dopravních vozidel.

Nesprávná přeprava může způsobit poškození nebo poruchy zařízení, za které neneseme žádnou odpovědnost nebo záruku.

5.2 Montáž



Použijte ochranné rukavice!



Použijte pracovní oděv!

Požadavky na místo ustavení

Místo instalace musí být v blízkosti uzemněné zásuvky!

Buben musí být namontován na stojanu, nosníku nebo stabilní podpěře. Nosník musí unést hmotnost bubnu a namáhání při používání.

Krok 1: Zvolte vhodnou polohu pro zařízení na nosníku.

Krok 2: Vyvrtejte 2 otvory pro nástěnný držák.

Krok 3: Držák upevněte pomocí šroubů k nosníku.

Krok 4: Zarovnejte otvory na krytu s otvory na držáku. Do otvorů v držáku a krytu bubnu zasuňte šrouby.

Krok 5: Ujistěte se, že je zařízení bezpečně připevněno k povrchu.

Krok 6: Zastrčte zástrčku do správně nainstalované zásuvky.



POZOR!

Nebezpečné napětí!

- Toto zařízení provozujte pouze v bezvadném technickém stavu.
- Po použití vytáhněte zástrčku ze zásuvky.

6 Popis



Obr. 1: Popis stroje

- 1 Napájecí kabel
- 2 Držák na stěnu
- 3 Navíjecí buben
- 4 Ochranný kryt
- 5 Prodlužovací kabel se zásuvkou

7 Použití

Vytáhněte kabel z bubnu na požadovanou délku.
Když přestanete tahat, kabel udrží aktuální polohu.

Chcete-li kabel opět navinout, krátkým zatažením za kabel uvolněte zámek navíjení a nechte kabel pomalu navinout na buben.

8 Čistění a údržba



POZOR!

Nebezpečí úderu elektrického proudu!

Před čištěním bubnu vytáhněte zástrčku ze zásuvky.



POZOR!

Všechny práce na elektrických systémech smí provádět pouze kvalifikovaní pracovníci, kteří mají dostatečné znalosti a jsou seznámeni s možnými riziky.

Všechny umělohmotné a lakované části vyčistěte pomocí vlhkého hadříku a neutrálního čisticího prostředku. Příležitostně zkontrolujte stabilitu a poškození upevňovacích prvků.

Po ukončení čištění a údržby zkontrolujte, zda jsou všechny ochranné kryty funkční a řádně nainstalované.

9 Likvidace vyřazeného stroje

Zlikvidujte prosím své zařízení podle platných předpisů, aby nedošlo k ohrožení životního prostředí.

9.1 Vyjmutí z provozu

Vyřazené stroje se musí ihned ustavit odborně mimo provoz, aby se vyhnulo pozdějším možným zneužitím a škodám na osobách či životním prostředí.

Krok 1: Demontujte případně zařízení do ovladatelných a zužitkovatelných částí.

Krok 2: Ekologicky zlikvidujte provozní látky a části stroje.

9.2 Zpracování elektrických zařízení

Elektrická zařízení obsahují množství recyklovatelných, ale i nebezpečných dílů.

Tyto díly roztříďte a řádně zlikvidujte. V žádném případě tyto díly nevyhazujte do komunálního odpadu.

Pro zpracování odpadu se případně poraďte s odborným podnikem pro zpracování odpadu.



Tento symbol upozorňuje na to, že se výrobek nesmí vhodit do komunálního odpadu. Za řádnou likvidaci dle platných předpisů jste jako provozovatel zodpovědný.

10 ES - Prohlášení o shodě

Výrobce: Stürmer Maschinen GmbH
Dr.-Robert-Pfleger-Str. 26
D-96103 Hallstadt

tímto prohlašuje, že následující výrobek

Skupina výrobků: AIRCRAFT® Technika na stlačený vzduch

Typ zařízení: Navíjecí buben s kabelem

Označení: KAR 3x1,5 / 10
 KAR 3x1,5 / 15

Objednávací číslo: 2161010
 2161015

Rok výroby: 20_____

odpovídá všem příslušným ustanovením výše uvedené směrnice, stejně jako dalším (níže uvedeným) směrnici a normám v době vystavení tohoto prohlášení.

Příslušné EU směrnice:

2014/35/EU Směrnice o nízkém napětí
2012/19/EU WEEE směrnice
2011/65/EU RoHS směrnice

Byly použity následující harmonizované normy:

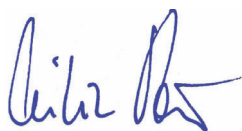
DIN EN 61242:2016-12

Elektrická příslušenství - Navíjaky prodlužovacích pří-
vodů pro domovní a podobné použití

Zodpovědná osoba:

Kilian Stürmer, Stürmer Maschinen GmbH,
Dr.-Robert-Pfleger-Str. 26, D-96103 Hallstadt

Hallstadt, 16.06.2020



Kilian Stürmer
Obchodní ředitel



11 Náhradní díly



POZOR!

Nebezpečí poranění při použití nesprávných náhradních dílů!

Při použití nesprávných nebo vadných náhradních dílů může vzniknout nebezpečí pro obsluhu kompresoru, stejně jako může dojít k poškození kompresoru.

- Je povoleno používat pouze originální náhradní díly.
- Při nejasnostech se obraťte na svého prodejce.

Tipy a doporučení

Při použití nesprávných nebo vadných náhradních dílů zaniká záruka výrobce za případné škody.

11.1 Objednání náhradních dílů

Náhradní díly lze objednat prostřednictvím Vašeho prodejce. Kontaktní údaje najdete v kapitole 1.2 Zákaznický servis.

Při objednávce je třeba poskytnout následující údaje:

- Typ zařízení
- Objednávací číslo
- Číslo pozice náhradního dílu
- Rok výroby
- Množství

Náhradní díly nelze bez výše uvedených údajů objednat.

Příklad:

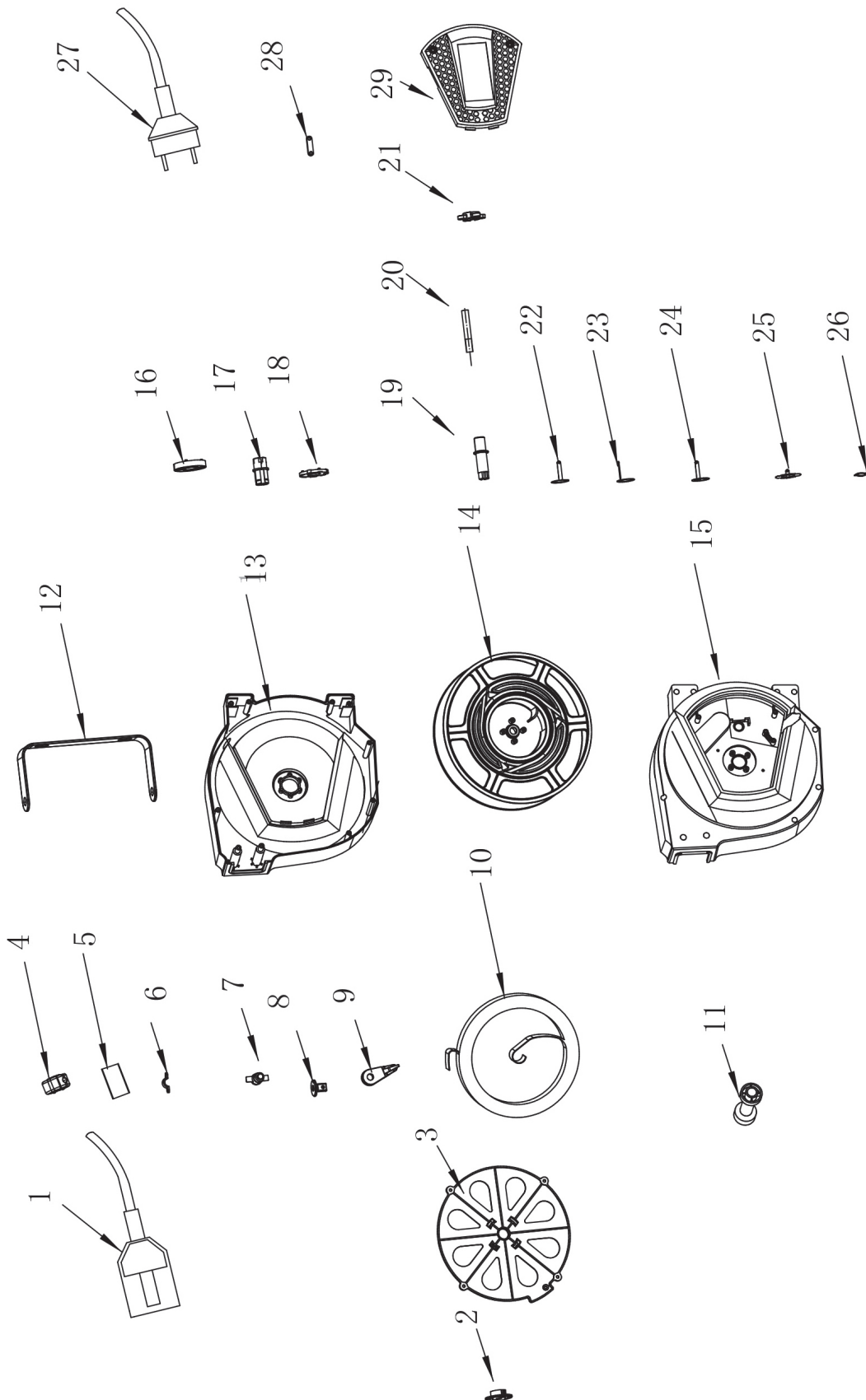
Je třeba objednat držák pro Navíjecí buben s kabelem KAR 3x1,5 / 10. Držák je na rozpadovém schématu pod číslem 12.

- Typ stroje: Navíjecí buben s kabelem KAR 3x1,5 / 10
- Objednávací číslo: 2161010
- Číslo pozice náhradního dílu: **12**

Objednávací číslo Vašeho výrobku:

Navíjecí buben s kabelem KAR 3 x 1,5 10 m: 2161010
Navíjecí buben s kabelem KAR 3 x 1,5 15 m: 2161015

11.2 Rozpadové schéma



Obr. 2: Rozpadové schéma KAR 3x1,5 / 10 a KAR 3x1,5 / 15

